

Het gebruik van de baan

1e kwartaal 2024

Rapportage van de Commissie Baangebruik

Uit de verzamelde gegevens komt ook nu weer een vrij constant beeld naar voren.

Overall beeld Q1 2024

In de tabel hieronder is het gebruik van de ruim **8.900 beschikbare starttijden** in de periode januari t/m maart 2024 weergegeven.

NB: In het aantal beschikbare starttijden worden de dagen 'baan dicht' en de echte regendagen niet meegenomen.

Omschrijving	2024 Q1	%	2023 Q1	%
1. Gebruikte starttijden	62,2		59,6	
a. Bloktijden	11,6		12,6	
b. Vrije golfers	50,6		47	
2. Ongebruikt	37,8		40,4	

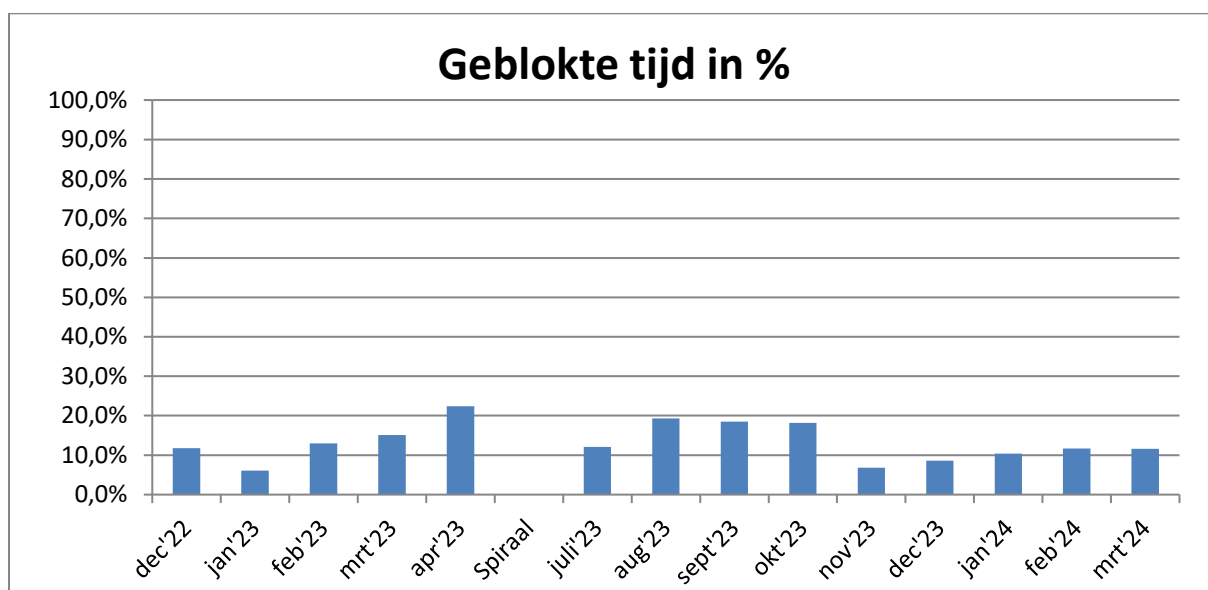
De basis - het aantal beschikbare starttijden (dus na aftrek van baan gesloten en echte regendagen) – lag in afgelopen kwartaal zo'n 600 lager dan de **beschikbare starttijden in Q1 2023 (was ca 9.500)**. Echter, **procentueel** gezien zijn er in Q1 2024 meer starttijden gebruikt dan in Q1 2023.

Dat is het gevolg van een toename van het aantal door de vrije golfers gebruikte starttijden in Q1 2024. Terwijl het gebruik voor bloktijden in Q1 2024 nu juist lager lag dan in Q1 2023! Wellicht is eea mede een gevolg van de test bloktijden-nieuwe-stijl die in Q1 2024 plaatsvond? De vrije golfers gebruikten in Q1 2024 50,6% van de beschikbare starttijden; dat was in Q1 2023 47%. 11,6% van de beschikbare starttijden werd in Q1 2024 gebruikt voor bloktijden tegen 12,6% in Q1 2023.

NB: Onder 'Bloktijden' vallen de commissiewedstrijden, greenfee-spelers, groepen, sponsor wedstrijden en baanlessen.

Trends

1. Geblokte tijd in %:

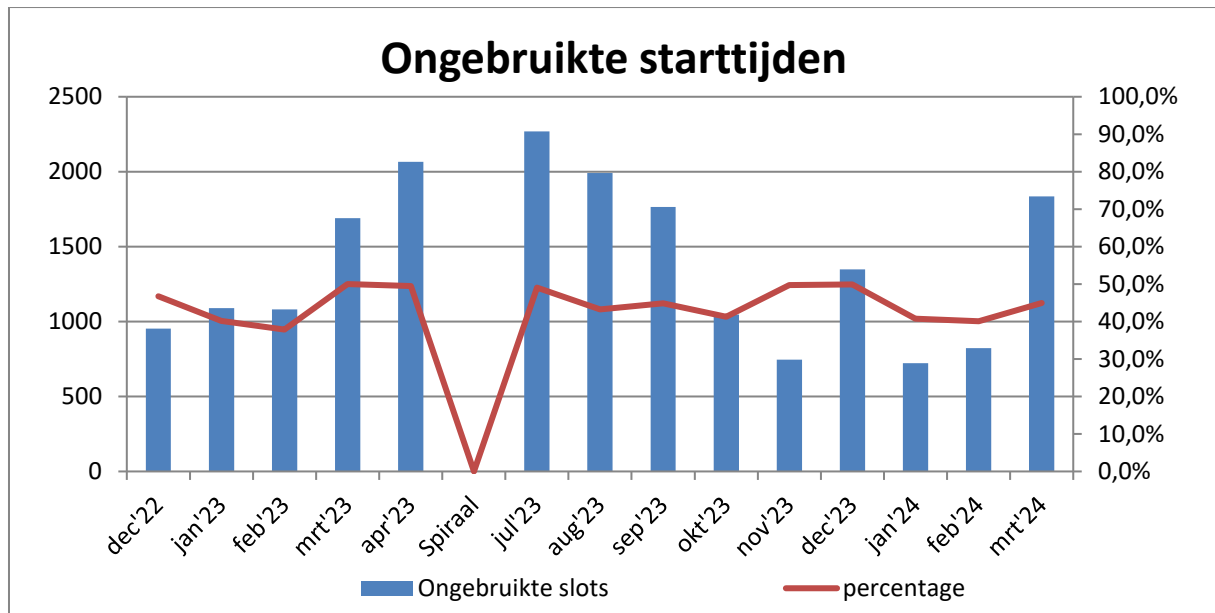


De totaal geblokte tijd (inclusief vaste bloktijd, baanlessen, sponsoren, wedstrijden, etc.) bedraagt in het Q1 2024 circa 10% van de totaal beschikbare starttijd.

De geblokte tijd in januari 2024 is procentueel gezien ruim meer dan die in januari 2023; in de maanden februari en maart 2024 lag het percentage echter duidelijk lager dan in die zelfde maanden in 2023.

Let wel: Bloktijden vallen vaak in de meest gewenste speeltijd, het % beslag dat deze tijden leggen op de piekuren is dus uiteraard hoger.

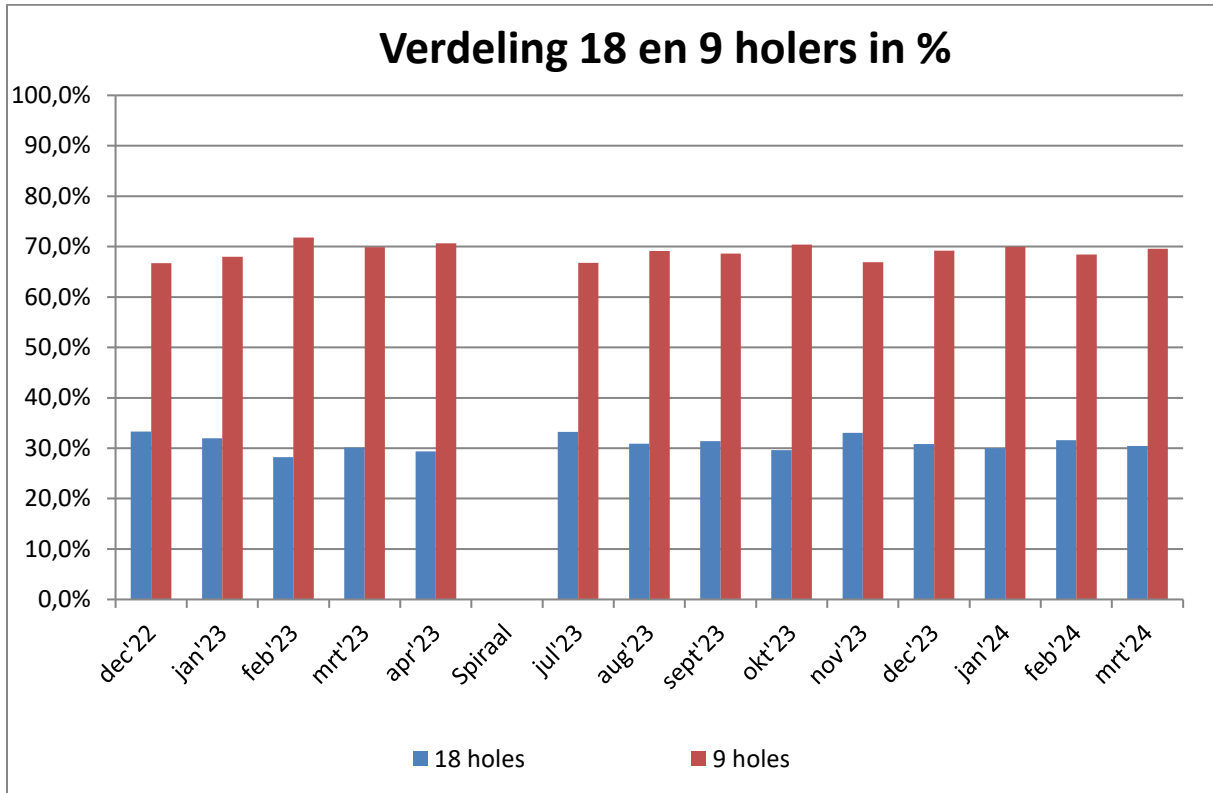
2. Ongebruikte starttijden:



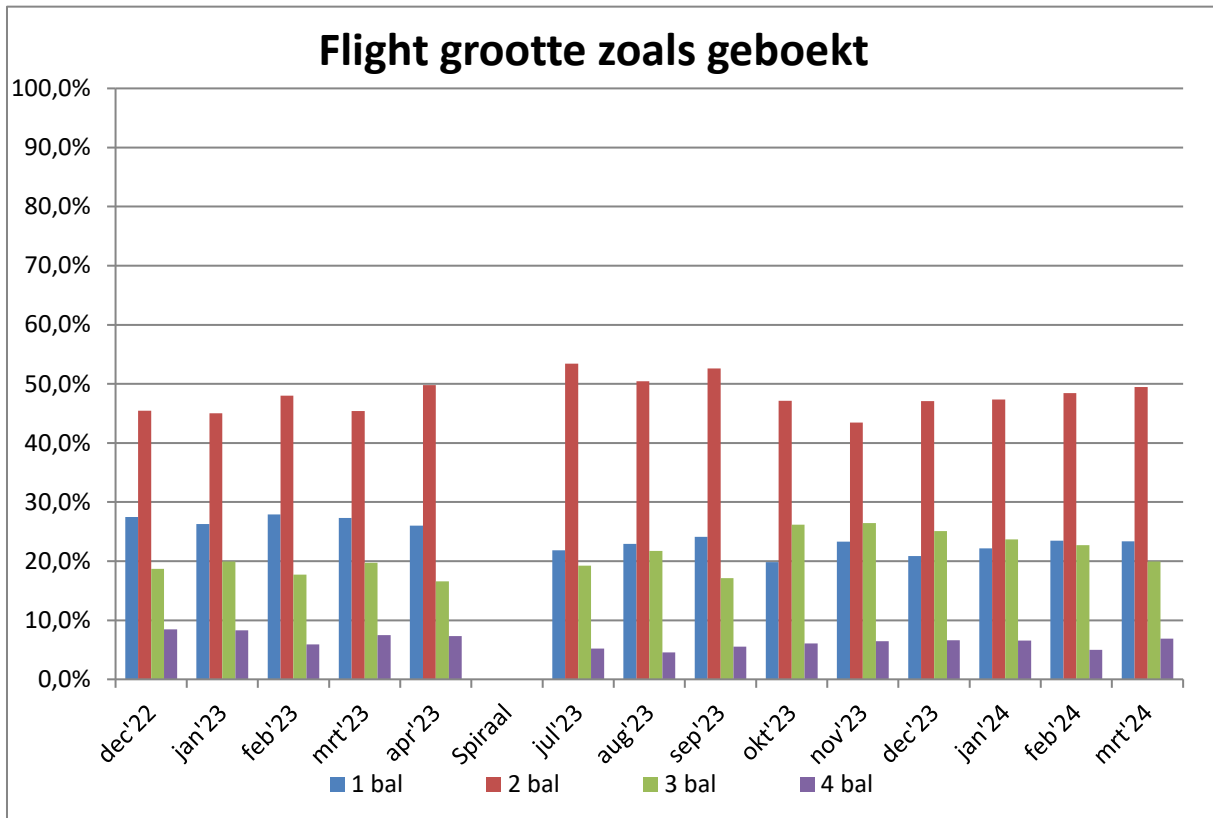
Het percentage ongebruikte starttijden ligt in Q1 2024 op een kleine 40%; iets minder dan het percentage van 40% in het eerste kwartaal 2023

Er is voldoende speelruimte voor iedereen (ook al zal dat niet altijd op het gewenste moment zijn). Met name in de vroege ochtend en late middag is het rustig.

3. Evenwichtig baangebruik:

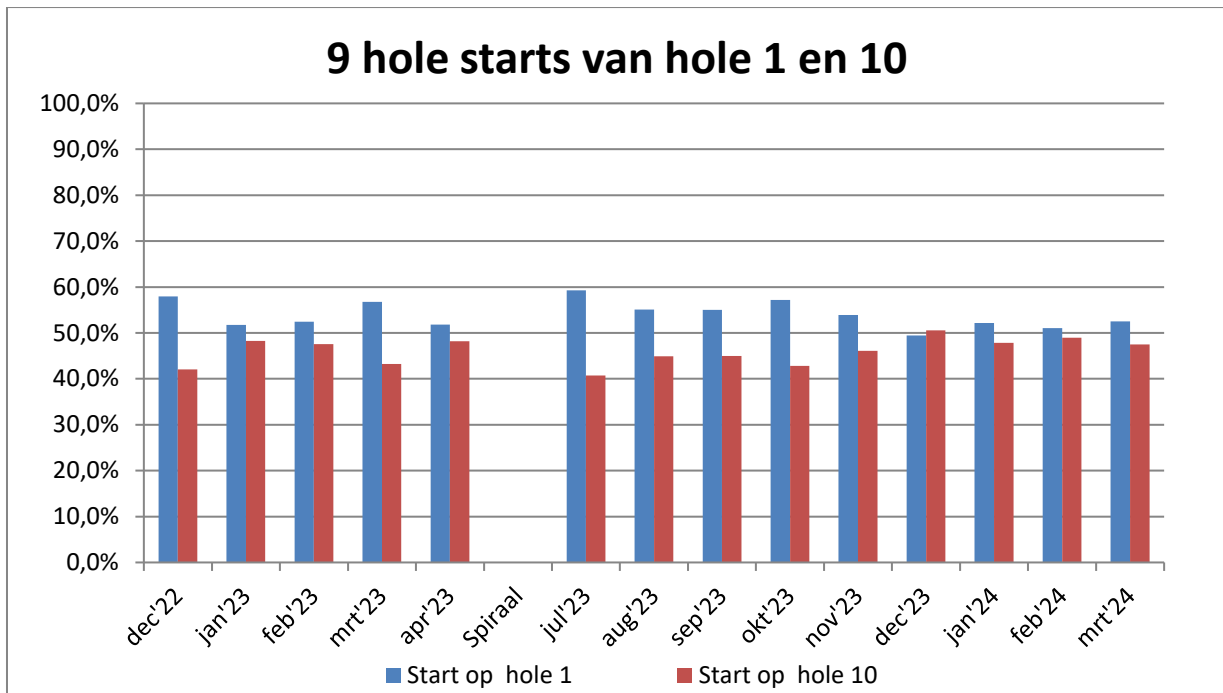


De verdeling 18 holes flights 9 holes flights is ook in Q1 2024 weer 30%-70%.

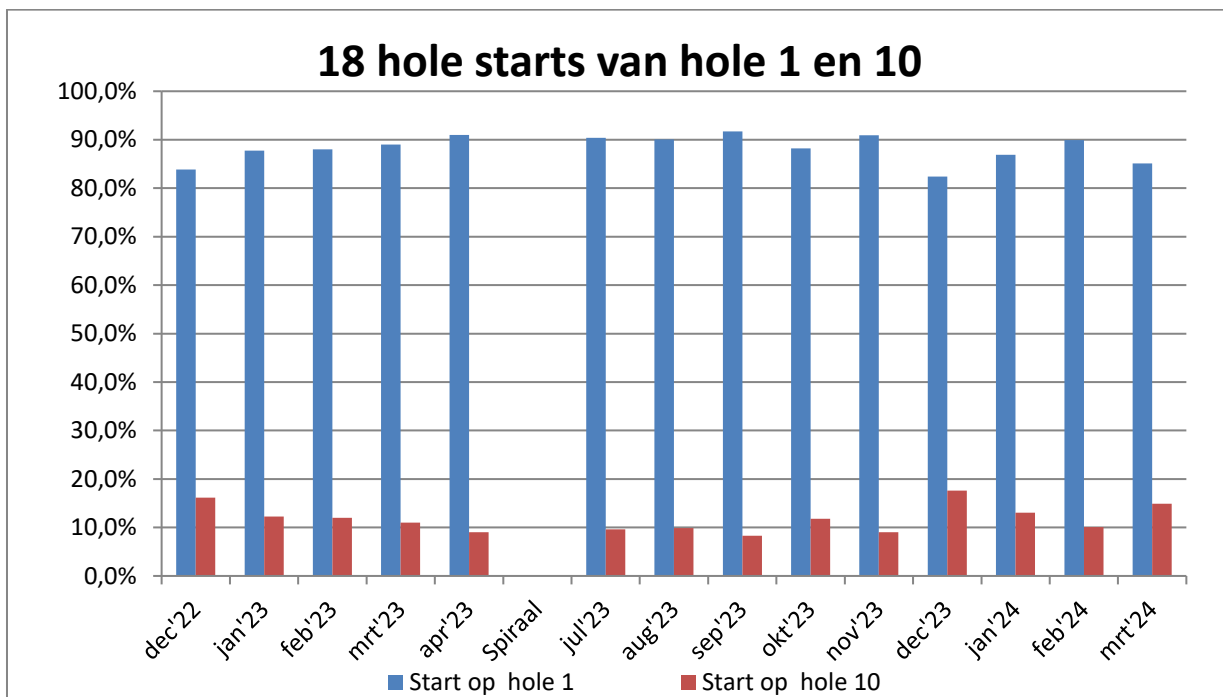


De flight grootte zoals geboekt laat in het Q1 2024 een lichte daling van 3 ballen zien; maar het

percentage ligt nog altijd iets hoger dan in Q1 2023. Het percentage 4 ballen blijft weer onder de 10 en laat van maand tot maand geen grote verschillen zien.



De 9 holes flights starten in Q1 2024 nog maar net iets vaker op t1 dan op t10. Het percentage starten op t10 is toegenomen t.o.v. Q1 2023 . Het starten op t10 lijkt steeds meer ingeburgerd te raken.

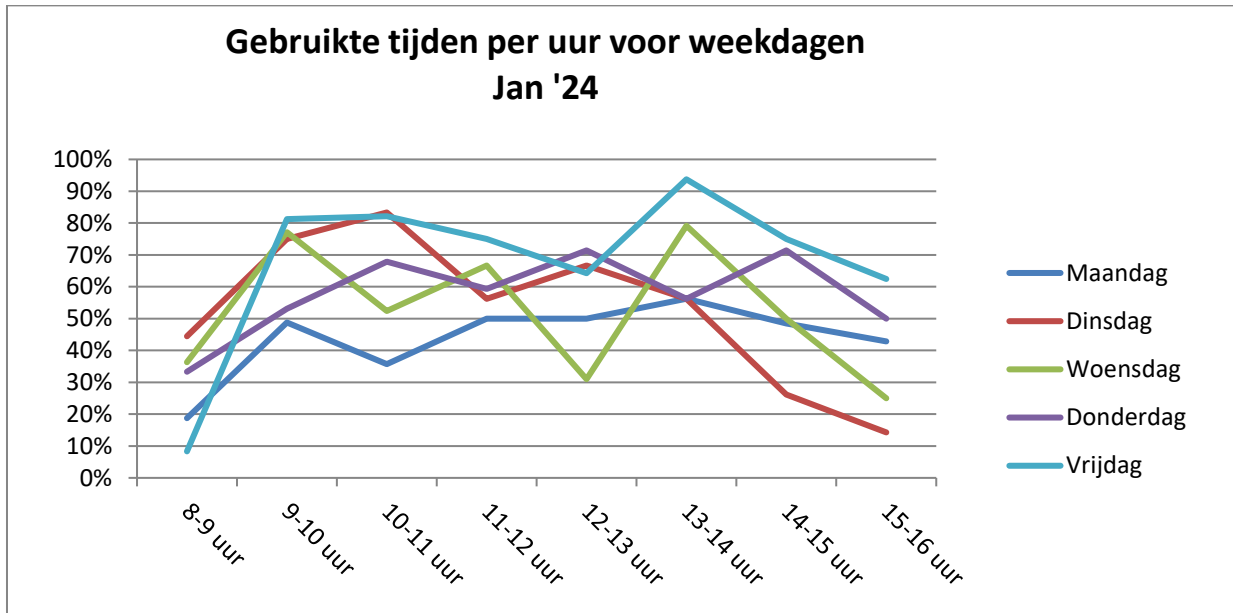


De 18 holers starten nog steeds meestal op t1. Het percentage 18 holers dat het afgelopen kwartaal op t10 startte is vrijwel hetzelfde als in Q1 2023.

Ook hier gaat het om een vrij constant beeld.

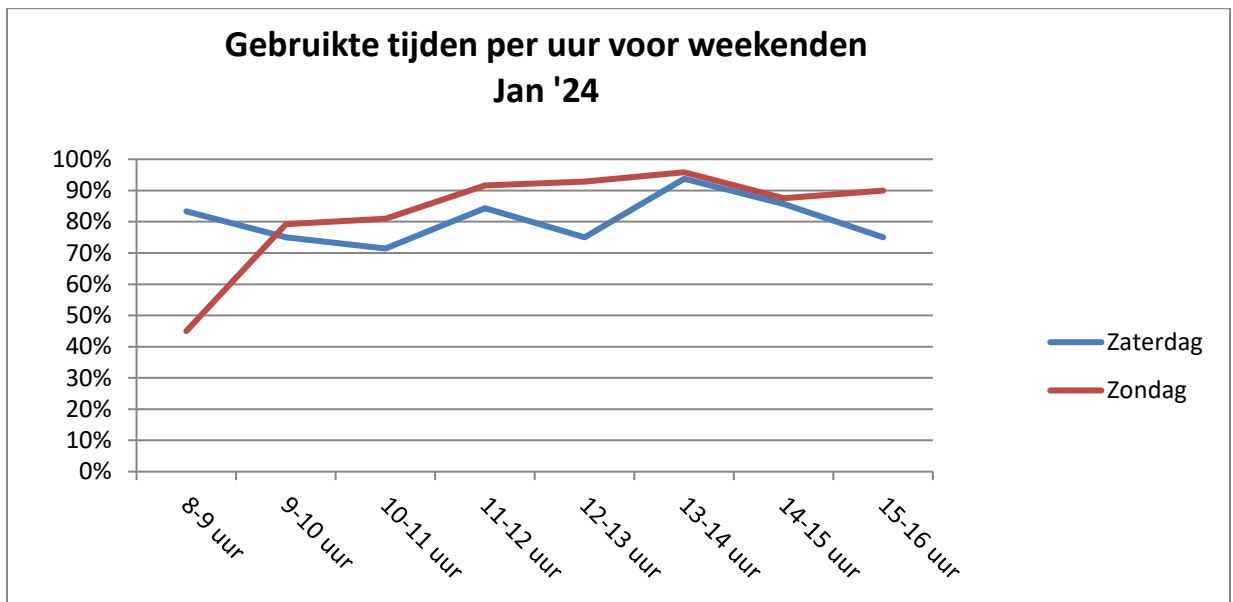
4. Weekdagen en weekenden:

Januari



Piek op vrijdag 13-14uur.

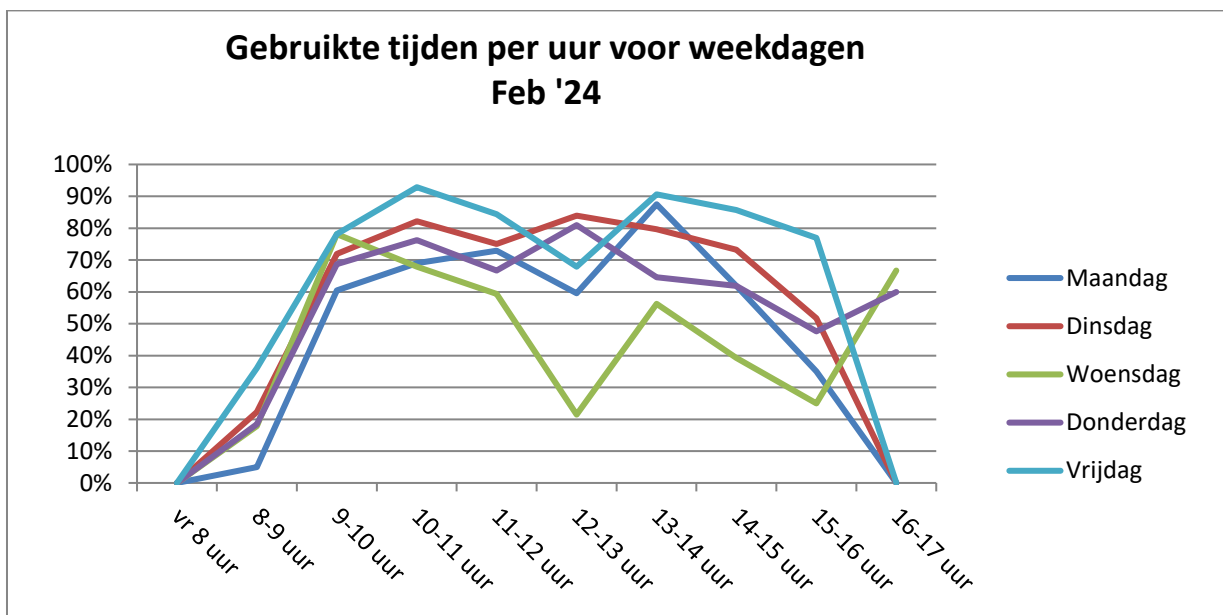
NB: De data in deze maand heeft geen tijdslot vóór 08.00 uur en na 16.00 uur.



Het valt op dat, vooral op zaterdag, de vroege en late tijdslots redelijk hoog bezet zijn.

Dat is op de weekdagen duidelijk minder het geval ; dus juist in die tijdslots lijkt op de weekdagen veel extra ruimte om te spelen te zijn.

Februari

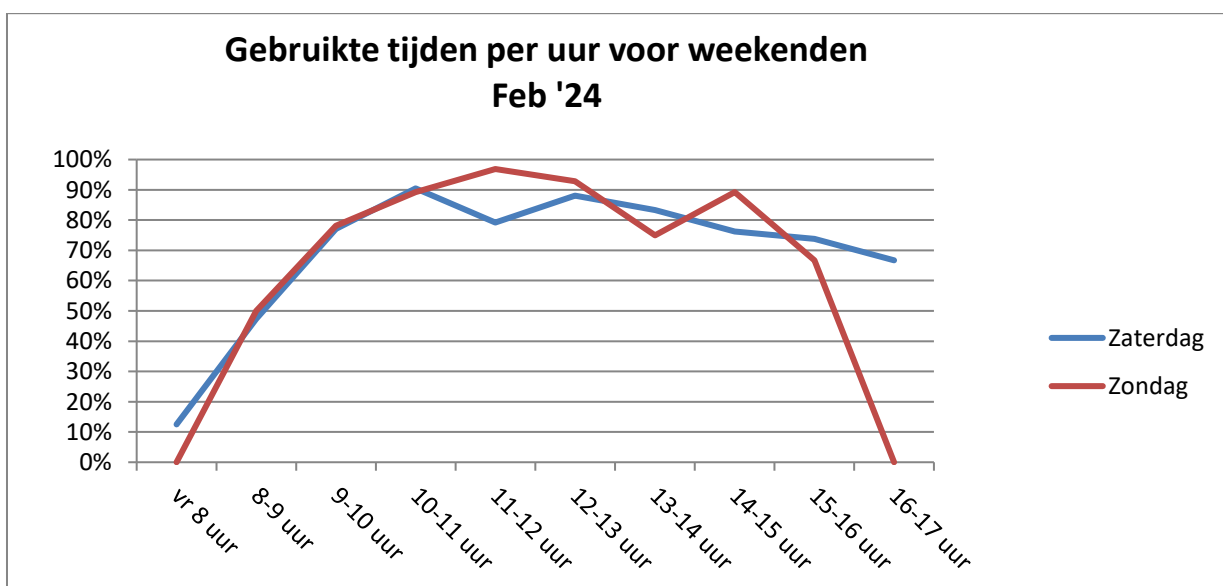


Er is een opvallende dip in de woensdag starttijden over het slot van 12-13 uur. Hetzelfde is op de vorige bladzijde te zien in de januari presentatie. Bovendien zien we in de februari-grafiek niet alleen een “tussen-de-middag-dip” op de woensdag maar ook op maandag en vrijdag.

Is er echt een bezettingsdip gedurende lunchtijd op het midden van de dag?

Piek op vrijdagmorgen en ook op vrijdagmiddag.

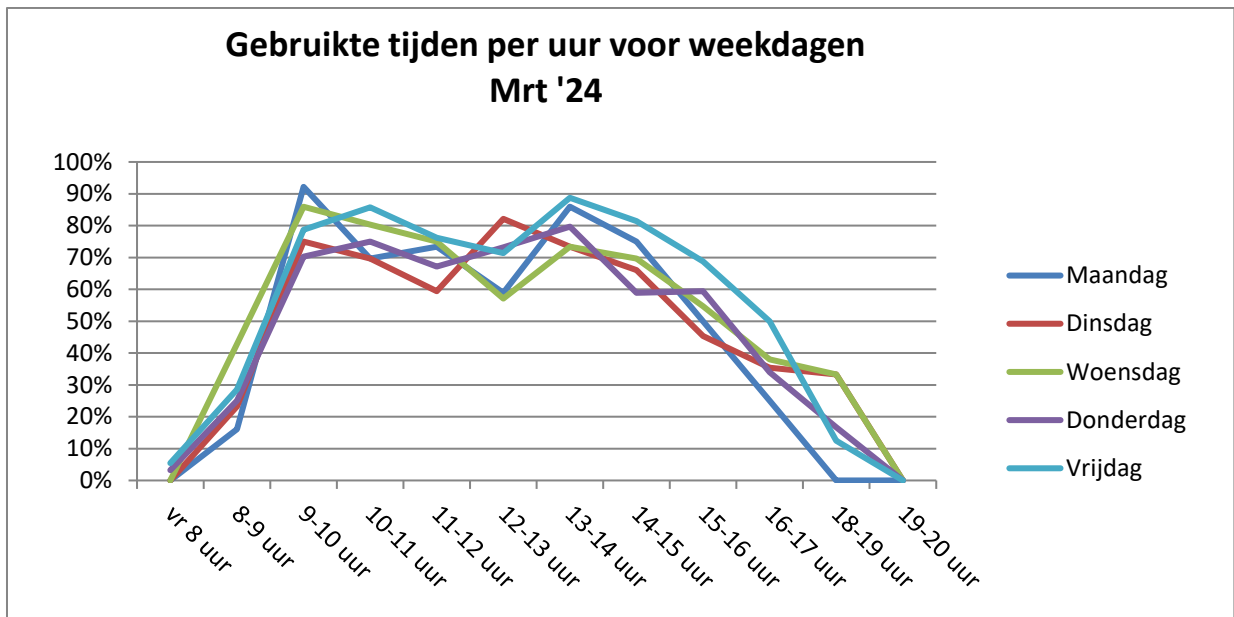
NB: De data in deze maand heeft weer een tijdslot vóór 08.00uur en na 16.00 uur.



Net als vorige maand valt het op dat ook in februari op zaterdag de late tijdslots redelijk hoog bezet zijn.

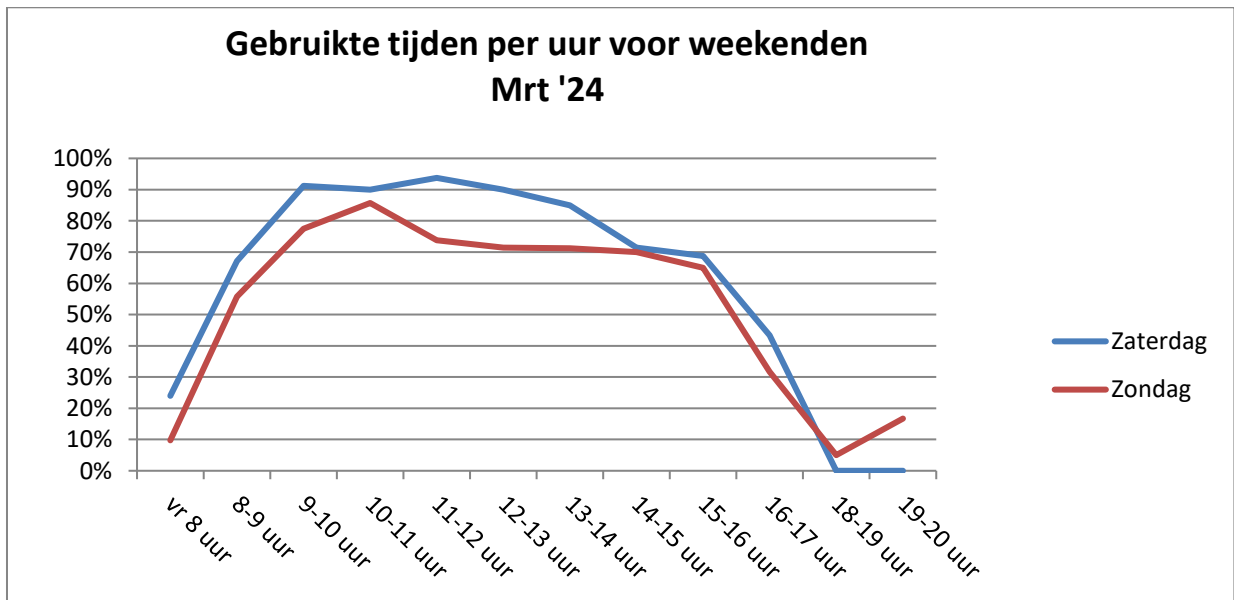
Dat is op 3 van de 5 weekdays duidelijk minder het geval; dus in die tijdslots lijkt veel extra ruimte om te spelen te zijn.

Maart



De piek valt dit keer op de maandagochtend. Lichte “tussen-de-middag-dips” op maandag, woensdag en vrijdag.

NB: Slots tot 20.00 uur.



In maart waren de zaterdagen drukker bezet dan de zondagen. Dit in tegenstelling tot hetgeen in januari en februari het geval was.

Ter info

Onderwerpen waar de Commissie baangebruik adviserend mee bezig is (geweest):

- **No show** en correct gebruik van het boekingsysteem (toets in de baan);
- **Bloktijden wedstrijden** (regulering verhouding blokkades en vrije starttijden);
- **Eenduidige afspraken**;
- **Greenfee-spelers** (informatievoorziening);
- **Update Reglementen** (uitsluitend waar het om baangebruik gaat);
- **Ready golf** waaronder starten van de passende tee;
- **Shotguns** (voorwaarden en alternatieven);
- **Systeemaanpassing** (overgang Versie 2 naar Versie 3).

Slotopmerking

Wederom wijzen we erop dat startlijsten die ook echt weergeven wat er zich op de baan afspeelt, de beste basis vormen voor Bestuursbesluiten over het gebruik van de baan.

-0-